


ZRANĚNÍ: ROTÁTOROVÉ MANŽETY

TVAR: 



SPRÁVNÉ NAČASOVÁNÍ

Výrobek Physio Hybrid Shapes™ můžete použít kdykoliv. Provozujete-li atletické či fitness aktivity, aplikujte výrobek 1 až 2 hodiny před zahájením cvičení.



NASTAVITELNÉ NAPNUTÍ

Optimálního výsledku lze při provozování vysoce náročných atletických disciplín dosáhnout bez natahování, při denním nošení či lehké atletice pak mírným natažením (ne však více než cca 1,25 cm).



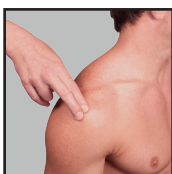
DOKONALÁ PŘÍPRAVA POKOŽKY

Pokožku v příslušné oblasti důkladně omyjte a osušte, abyste ji zbavili mastnoty, vlhkosti či nečistot. Případné chloupky přistříhnete nebo oholíte. Při aplikaci by pokožka i výrobek RAPIDFORCE shape měly mít pokojovou teplotu.

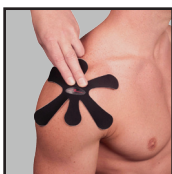


SPOLEHLIVÉ PŘILNUTÍ

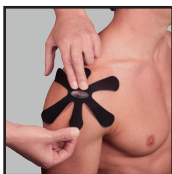
Po aplikaci výrobku silným třením aktivujete a maximalizujete jeho vlastnosti, které zajistí přilnutí k pokožce.



1. **Určení bodu v přední části ramene dle obrázku.**



2. **Aplikace středu výrobku ve tvaru hvězdy.** Sloupněte ochrannou vrstvu ve středu výrobku a umístěte jej tak, aby kratší z úchytů výrobku byl orientován podélně s paží. Umístěte střed výrobku v přední části ramene. Spolehlivého přilnutí dosáhnete přitlačením výrobku.



3. **Aplikace ramen výrobku ve tvaru hvězdy.** Sloupněte ochrannou vrstvu ve střední části jednoho ze spodních úchytů výrobku a konec zatím ponechte na místě. Jednou rukou přidržete střed výrobku a druhou přizpůsobte míru napnutí pro příslušnou úroveň aktivity a úchyt umístěte v přímé linii směrem od středu. Pohybem od středu výrobku směrem ven látku na pokožce vyhladte. Odstraňte ochrannou vrstvu z konce úchytu a přiložte jej k pokožce (tuto kratší část nenapínejte). Po dobu asi 10 sekund tlačte na celý úchyt výrobku, čímž zajistíte jeho spolehlivé přilnutí. Postup opakujte u všech úchytů výrobku.



4. Po aplikaci by měl výrobek RAPIDFORCE PHS vypadat tak, jak vidíte na obrázku.



VÝROBEK ODSTRAŇUJTE POMALU

Výrobek odstraníte tahem od konce pásků směrem ke středu. V případě chloupků můžete potlačit nepříjemné pocity, budete-li tahat ve směru růstu.

Tip: Odstranění lze usnadnit ve sprše pomocí jemného mýdla a teplé vody.

Tento výrobek je určen na jedno použití. Dojde-li k zintenzivnění bolesti či kožní reakci, ihned výrobek přestaňte využívat.

Nevyužívejte tento výrobek v kombinaci s vyhřívacími polštářky. Neaplikujte výrobek na otevřené zranění.